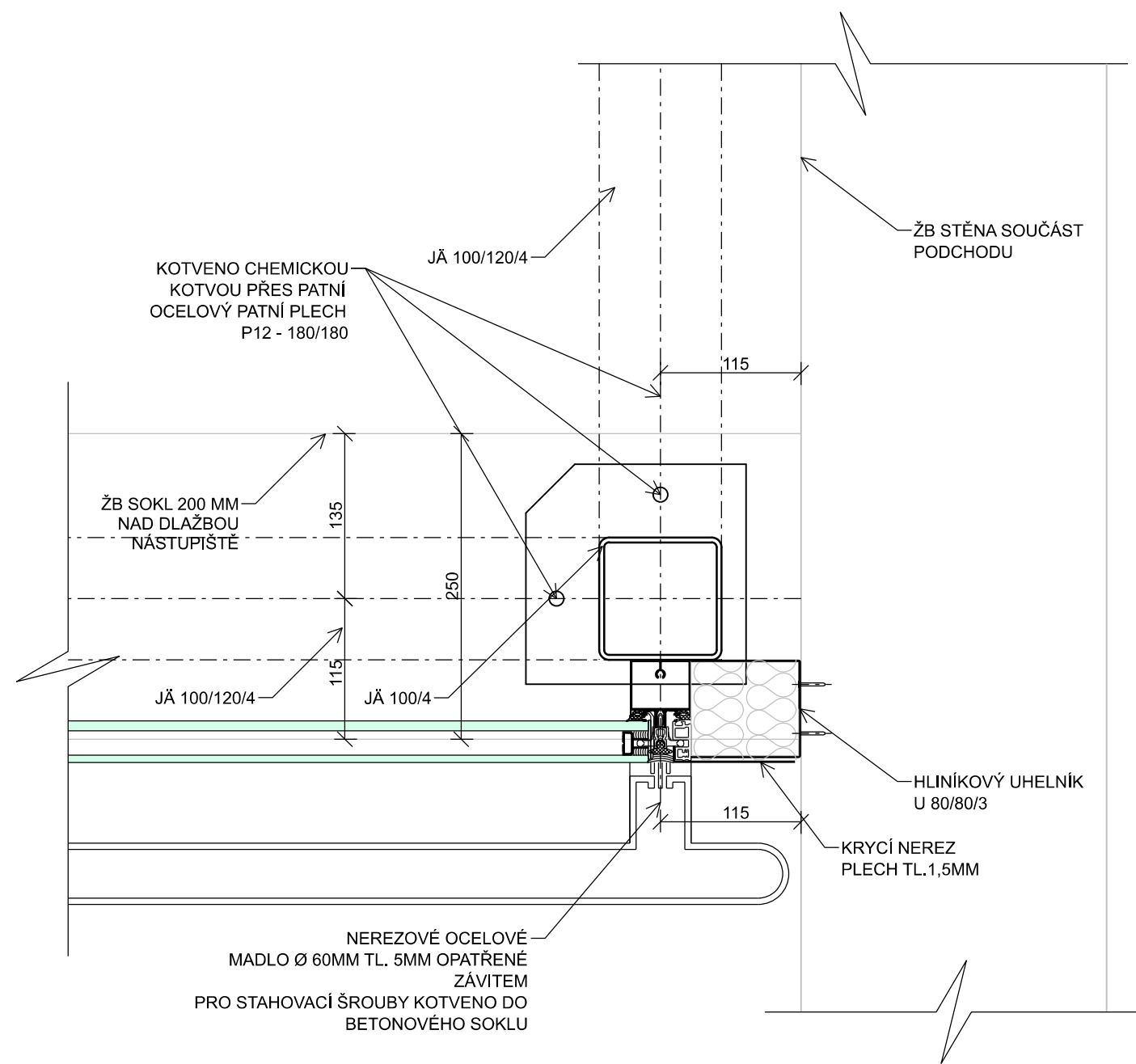



DETAIL 7
NÁVAZNOST NA STĚNU PODCHODU



POZNÁMKA:
DETAIL ZPRACOVÁVÁ VARIANTU, KDY JE VÝTAHOVÁ ŠACHTA UMÍSTĚNA U STĚNY PODCHODU

Zm.: Popis:		Účinnost od:
0	První vydání	15.9.2022
Čj. dokumentu:		55955/2022-SŽ-GR-013
Ředitel O13:		Ing. Radek Trejtnar, Ph.D.
Gestor:		Ing. Radek Král
Výtahové šachty Typ prosklená - podchod Detail 7		 SPRÁVA ŽELEZNIC Železniční spodek Vzorový list Ž16 2.224
		Měřítko 1:5